

当センターのホームページは右のQRコードから



SILVER NEWS



令和6年度会費納入は6月末日までお願いします。(総会会場では納入不可)

VOL.42

令和6年度 定時総会開催

令和6年度会費納入は6月末日までお願いします。
(総会会場では納入不可)

日時：5月28日(火) 14時～
場所：会津美里町役場 じげんホール

会員の義務である総会や行事への積極的な参加と協力をお願いします。😊

シルバーは、会員の「総意」で運営されています。
収入を得るだけの場ではなく、高齢者の交流の場や働く喜び、そして社会参加を目指す団体です。

デジタル化&LINE友だち登録状況

今秋「フリーランス法」(特定受託事業者に係る取引の適正化に関する法律)施行見込みにより就業に係る内容や報酬額を記載した「会員業務仕様書」の確認はデジタル明示に変わります。

シルバー人材センターもデジタル化へ移行しますので、まずはLINEの友だち登録からお願いします。



4月末会員数 227名
LINE登録者 97名

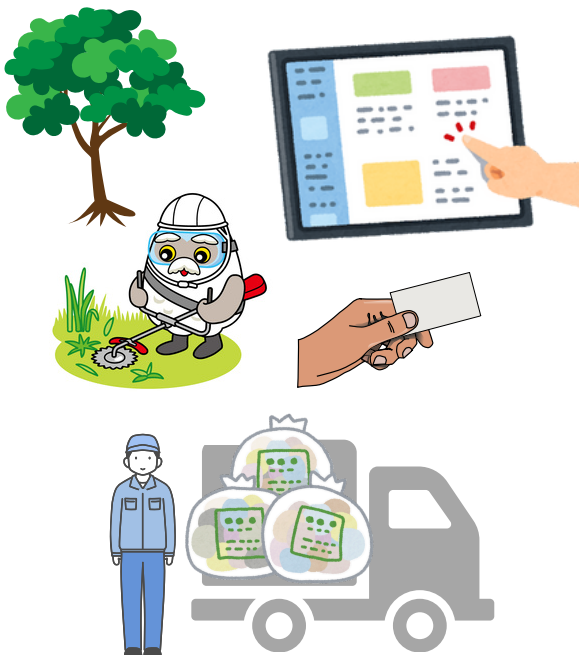


LINEアプリ内のカメラから読み取ってください

会員用LINE登録はこちらから→→→



「作業に伴う枝等の環境センターへ運搬時の注意点」



シルバー人材センターでは、剪定や草刈りにより出た枝や草をお客様の希望により、会津若松市環境センターに処分運搬しています。


搬入の際、計量不能になる事例が頻発しています。最初に計量する手順を間違えないよう十分注意くださいますようお願いいたします。

お客様への請求書に「計量票」のコピーを添付するための重要なものですので、正しく計量をお願いします。

尚、作業に伴わない「ごみ処分」を目的とした作業はシルバーでは行っておりません。

(例：家の片付けで出たごみ処分、家族が切った枝を処分だけ希望など)

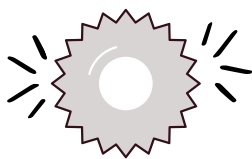
草刈り作業による物損事故ゼロへ

会員全員で作業前に安全対策チェック！



刈払機 点検準備

混合油の適切な管理と運搬
カルマー刃導入



作業打合せ 役割分担

危険予知、安全措置、休憩場所と時間、駐車場

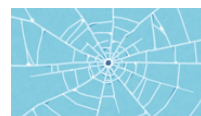


服装/顔面保護 ヘルメット は必ず



飛石対策 防御ネット

拾える石は事前に取り除く



会員免責額1万円

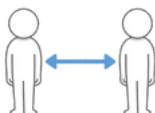


カラーコーン 注意喚起



安全第一

合言葉「安全はすべてに優先する」



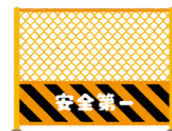
作業者同士 は5M離れているか

終了間際は近づくので1名に限定する。誰が最後に作業するか決めておく



車両から離れているか

近くの車両は移動してもらう



第三者から 15M離れているか



危険温度下 で作業はしない



水分と塩分補給



蜂・マダニ 対策

ポイズンリムーバー（誘導吸引器）の使用



下見時現場 状況を確認

砂利や電線、水道管、ハチの巣など



土刈しない 高刈りする

植え込み等やガードレール上部は手刈り

